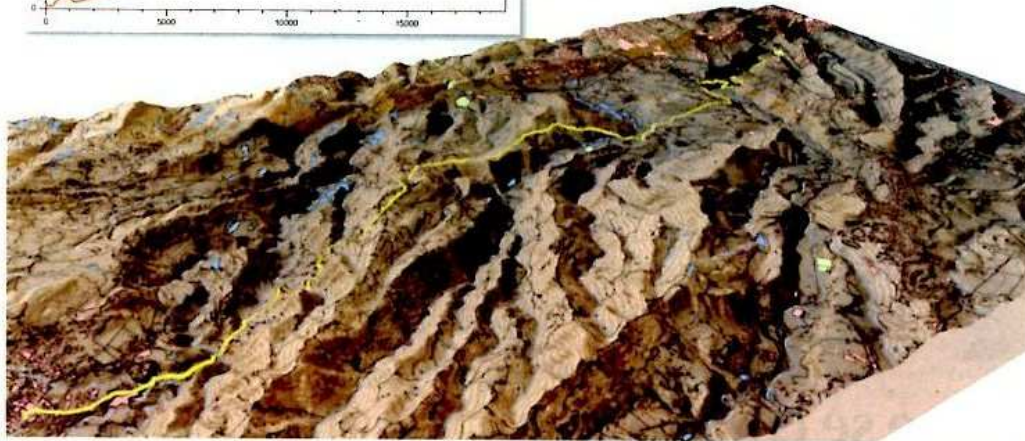


De la plaza de Santa Ana a la del Pino. A la izquierda y abajo un ejemplo de cómo retrata los siete caminos que propone el nuevo ingeniero en Topografía. A la izquierda se ofrece un perfil desde la plaza de Santa Ana, en la capital grancanaria y en la cota cero de altura y que va ascendiendo, con altibajos, hasta la cota 600 de la villa de Teror a lo largo de sus 20 kilómetros de ruta. Debajo se complementa la información con una imagen cenital del Plan Nacional de Ortofotografía Aérea en la que ha trazado el sendero entre un punto y otro. Además, también en sus folletos aparecen consejos de seguridad, distancias y tiempos, entre otros datos.



YONE DANIEL CABRERA GUILLÉN

El exacto caminito a Teror

Un estudiante de Ingeniería Topográfica se licencia con la cartografía más precisa de siete senderos del Pino. Cabrera Guillén deja obsoletos los mapas que se ofrecen a los turistas

Juanjo Jiménez
LAS PALMAS DE GRAN CANARIA

Yone Daniel Cabrera Guillén, de 26 años y flamante ingeniero técnico en Topografía, acaba de licenciarse con un trabajo cartográfico que retrata con precisión casi militar el recorrido de siete caminos desde distintos puntos de la isla que van a parar a los pies de la Virgen del Pino.

Se trata de un proyecto de fin de carrera, tutelado por el profesor de Ingeniería del Terreno y Cartografía de la Universidad de Las Palmas de Gran Canaria, Moisés Martín Betancor, y que le ha llevado un año de trabajo.

Desde Moya, Fargas, San Mateo, Santa Brígida, la plaza de Santa Ana de la capital grancanaria o dos que parten hacia la villa desde Cruz de Tejeda son los caminos que ofrece con un gran detalle topográfico y que incluyen una representación de ellos en tres dimensiones que facilitan al senderista hacerse una buena idea, ya no solo del itinerario que debe seguir, sino también de los desniveles a los que se enfrenta.

La Escuela de Ingenierías Industriales y Civiles de la Universidad de Las Palmas presentó el resultado a la alcaldesa de la villa, Isabel Guerra, y al concejal del área de Juventud, Antonio Rodríguez, que se interesaron por el que es el mapa de senderos más completo realizado hasta la fecha. Para ello el nuevo ingeniero recurrió a un programa de información geográfica de libre acceso al que fue añadiendo los datos recopilados en un trabajo



Yone Daniel Cabrera Guillén. | JOSÉ CARLOS GUERRA

de campo. A ellos les *cocinó* más datos y medidas del Instituto Geográfico Nacional para, a partir de ahí, pasarlo a maquetación para diseñar el producto final.

En los trípticos realizados para el proyecto de fin de carrera y que podrían ser publicados en un futuro en formato papel, aparece, además de la cartografía habitual, eso sí, más detallada que en los mapas comerciales al uso, una im-

gen cenital captada del Plan Nacional de Ortofotografía Aérea que también sirve de guía para marcar el rumbo, señalada con los distintos lugares de referencia, a los que añade la distancia entre puntos de salida y llegada y una leyenda que interpreta los colores que pertenecen a edificios, cultivos o zonas de agua, así como las líneas que informan sobre carreteras o las que representan a los senderos.

Pero el trabajo, además de todo ello, esconde otro *secreto* y es la posibilidad de que cualquier usuario registrado, una vez que el autor lo cuelgue en un blog con todas las herramientas en funcionamiento, pueda confeccionar sus propias rutas, ya que Cabrera Guillén ha utilizado esta información geoespacial mediante *software* libre y con datos que han sido descargados gratuitamente desde el servidor. Y portanto, ilustra, se ofrecen las mejores circunstancias para elaborar en adelante, de manera ágil y precisa, la cartografía de cualquier sendero añadiendo los datos que cada usuario considere. Y no solo de Gran Canaria, sino del Archipiélago, y más allá.

Información simplista

El ingeniero lo explica mientras pone en pantalla un mapa de Gran Canaria en el que se observa la totalidad de la Isla. A medida que va centrándose sobre la Caldera de Bandama, elegida al azar, se va literalmente adentrando desde el espacio hasta el edificio geológico con una resolución asombrosa.

Cabrera reitera que, si bien no se trata de un mapa de precisión militar, sí afirma que la cartografía que se distribuye a los turistas ofrece una "información muy simplista, con un punto 'a' y un punto 'b', y muy pocos con un perfil con los ascensos y descensos". Un producto que se va quedando obsoleto frente a unos visitantes que demandan cada vez más este tipo de senderismo, muy especializado, y que exigen una información a la altura de sus expectativas.

ARUCAS

Juan Francisco Padrón renuncia al acta de concejal

El teniente de alcalde en el anterior mandato municipal, el nacionalista Juan Francisco Padrón, renunció ayer a su acta de concejal en el pleno celebrado ayer en la ciudad de Arucas, una sesión en la que también se acordó designar a la socialista María Esther Suárez, como representante del Consistorio en el Consejo Insular de Aguas. Suárez contó con los votos a favor de PSOE, CC y Nueva Canarias, la oposición de Ciudadanos y la abstención del Partido Popular y Conaruc. LP / DLP

GÁLDAR

El alcalde pregona las fiestas de Juncalillo

El alcalde de Gáldar, Teodoro Sosa, pregona este sábado 1 de agosto las fiestas de Santo Domingo de Guzmán en el pago de Juncalillo de las medianías galdenses. Con la lectura arrancan los actos populares y religiosos de este rincón de la zona alta del municipio, que incluye ese mismo día un homenaje a los mayores y verbena. La fiesta de la espuma, de la juventud, gymbkhana, concursos y actos como la rama del 8 de agosto, llenarán de animación a este pago galdense. LP / DLP

SANTA MARÍA DE GUÍA

Los Sabanderos abren el programa de la Virgen en Guía

Los Sabanderos actuarán este domingo en Guía dentro del Festival Nacional de Folklore en el arranque de las fiestas patronales de la Virgen 2015. El espectáculo dará comienzo a las 21:00 horas con las actuaciones del grupo de danzas Jorge Manrique, de Castilla-León; la asociación Despertar el Ayer, de Castilla La Mancha y la agrupación Estrella y Guía. Pero antes tendrá lugar el pasacalles que partirá desde San Roque hasta el frontis de la iglesia de Guía. LP / DLP

VALLESECO

Madrelagua premia al productor de la papa más grande

Las fiestas de Madrelagua, en el municipio de Valleseco, retan a los agricultores, un año más, a presentar en concurso a la papa más grande, en la conocida como fiesta de los papeiros. El certamen se celebrará este próximo sábado 1 de agosto, en la víspera de su día grande en honor a Santa Rita. Pero antes, el viernes, habrán actividades para niños y la actuación del grupo Rock&Valle, con grandes éxitos de la música de todos los tiempos. LP / DLP